



# NINJA WARRIOR IN DER STADT





BEWEGUNG IN DER STADT  
11.09.2019  
FOLIE: 2

Ninja Warrior in der Stadt

plan context  
LANDSCHAFTSARCHITEKTUR

# BESTAND



- Spielelemente wurden nach und nach abgebaut und nicht ersetzt
  - Durch den Bewuchs ist der Spielplatz uneinsehbar geworden, was Fehlnutzungen (Prostitution, Drogenkonsum etc.) gefördert hat
- keinerlei Animation zu Sport oder körperlichen Aktivitäten

# VERORTUNG



<https://www.rosenbaum-group.de/projekte/g40>



# ÖFFENTLICHKEITSARBEIT

- Veranstaltungsbesucher, überwiegend ältere Anwohner, kritisierten, dass der Spielplatz für Kleinkinder bis zu Jugendlichen bis 18 Jahren zugelassen wird
- befürchten Lärm und Probleme mit unangepassten Jugendlichen
- Andere Veranstaltungsteilnehmer können der Neugestaltung viel Positives abgewinnen. Die Jugendlichen erhielten einen Ort, um sich ohne Vandalismus abzureagieren



**Informationsveranstaltung**  
zur Sanierung und Neugestaltung des Spielplatzes  
in der Else-Lasker-Schüler-Straße

**Dienstag, 17.04.2018**

**18 Uhr**

**im Foyer der Zwölf-Apostel-Kirchen-Gemeinde**

An der Apostelkirche 1, 10783 Berlin

Es lädt ein

**Christiane Heiß**  
Bezirksstadträtin  
Tel.-Nr.: 90277-6001  
Christiane.Heiss@ba-ts.berlin.de

**Wir freuen uns auf Ihr Kommen!**



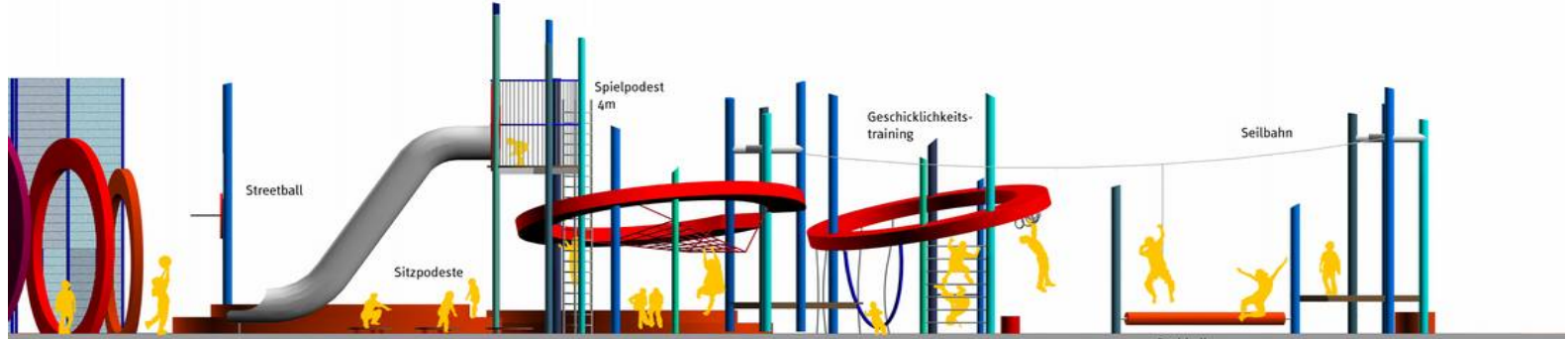
Bezirkamt  
Tempelhof-Schöneberg  
von Berlin

Senatsverwaltung  
für Stadtentwicklung  
und Wohnen



# KINDERBETEILIGUNG

## VARIANTE 1:



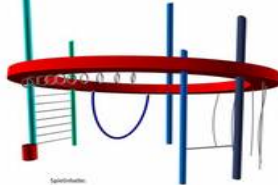
## VARIANTE 2:

KLEINKINDERELLIPSE



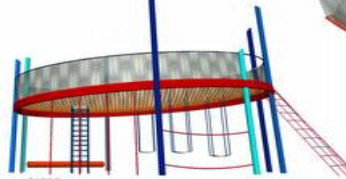
Spielverhalten:  
rollen  
klettern  
springen  
gleiten  
steigen

PARKOURELLIPSE



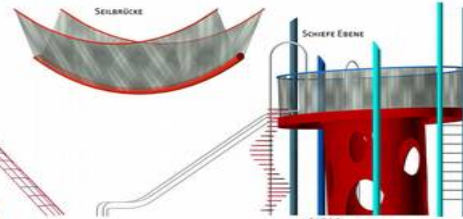
Spielverhalten:  
klettern  
springen  
gleiten  
steigen  
rollen

NETZELLIPSE



Spielverhalten:  
klettern  
springen  
gleiten  
steigen  
rollen

SEILBRÜCKE

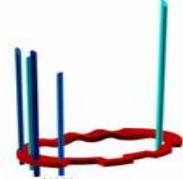


SCHIEFE EBENE



Spielverhalten:  
klettern  
springen  
gleiten  
steigen  
rollen

BALANCIERELLIPSE



Spielverhalten:  
springen  
klettern  
gleiten  
steigen

# SPIELPLATZPLANUNG



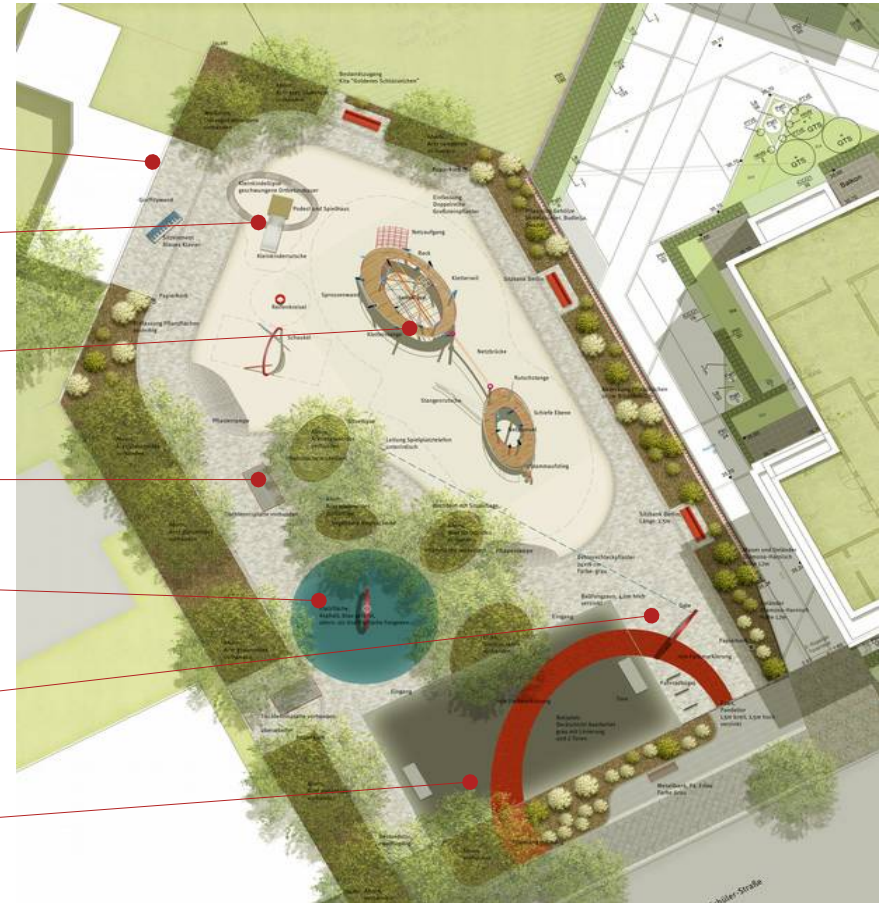
Spielerischer Ansatz:  
Wettkampfshow  
**„Ninja Warrior“**



Gestalterischer Ansatz:  
**„Else-Lasker-Schüler“**

# SPIELBEREICHE

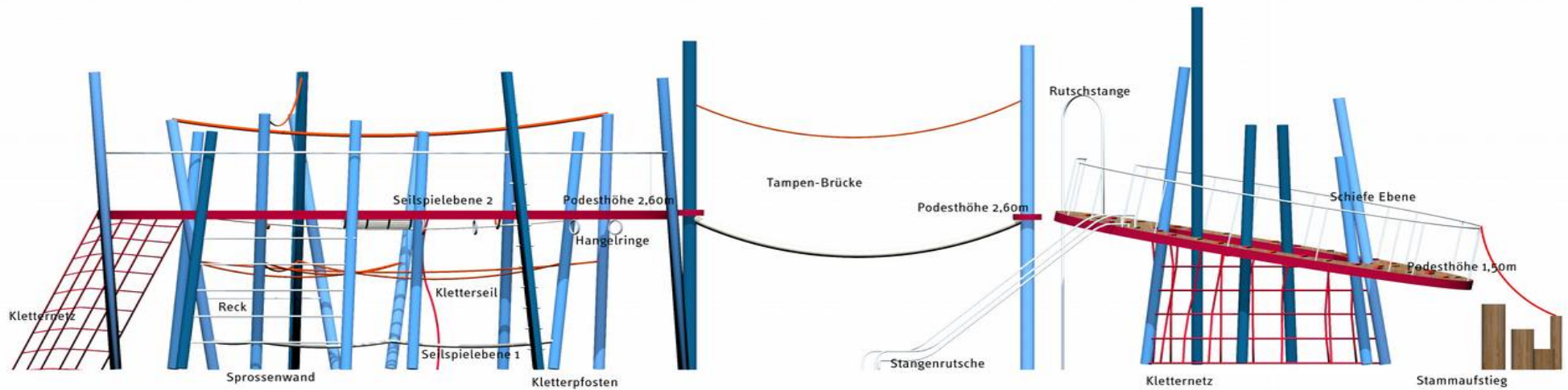
- Graffitiwand
- Kleinkinderbereich
- Hauptspielgerät
- Tischtennis
- Ballspielfläche
- Eingangsbereich
- Bolzplatz





# SPIELANGEBOT NINJA WARRIOR

- Bewegungsanreiz: Absolvieren von Hindernis-Parcour
- Kraft, Ausdauer und Körperbeherrschung



# SPIELANGEBOT NINJA WARRIOR

- Hauptspielement:

klettern, rutschen, hangeln, balancieren,  
hängen, schwingen, hüpfen



# SPIELANGEBOT NINJA WARRIOR

- Hauptspielelement:



# SPIELANGEBOT NINJA WARRIOR

- Hauptspielement:



# GESTALTUNGSGRUNDSÄTZE

## ELSE LASKER-SCHÜLER



- Namensgeberin ist Else Lasker-Schüler, die in ihren Arbeiten in ihre eigene Fantasiewelt abgetaucht ist
- Themenfreie Gestaltung, um die Fantasie anzuregen
- Elliptische Grundformen in auffälliger Farbe
- Offene Gestaltung der Einfassungen und Spielgeräte
- Körperbetontes Spiel als besondere Herausforderung



@ Else-Lasker-Schüler-Gesellschaft e.V.

# SPIELBEREICHE

Kleinkindbereich

Blaues Klavier

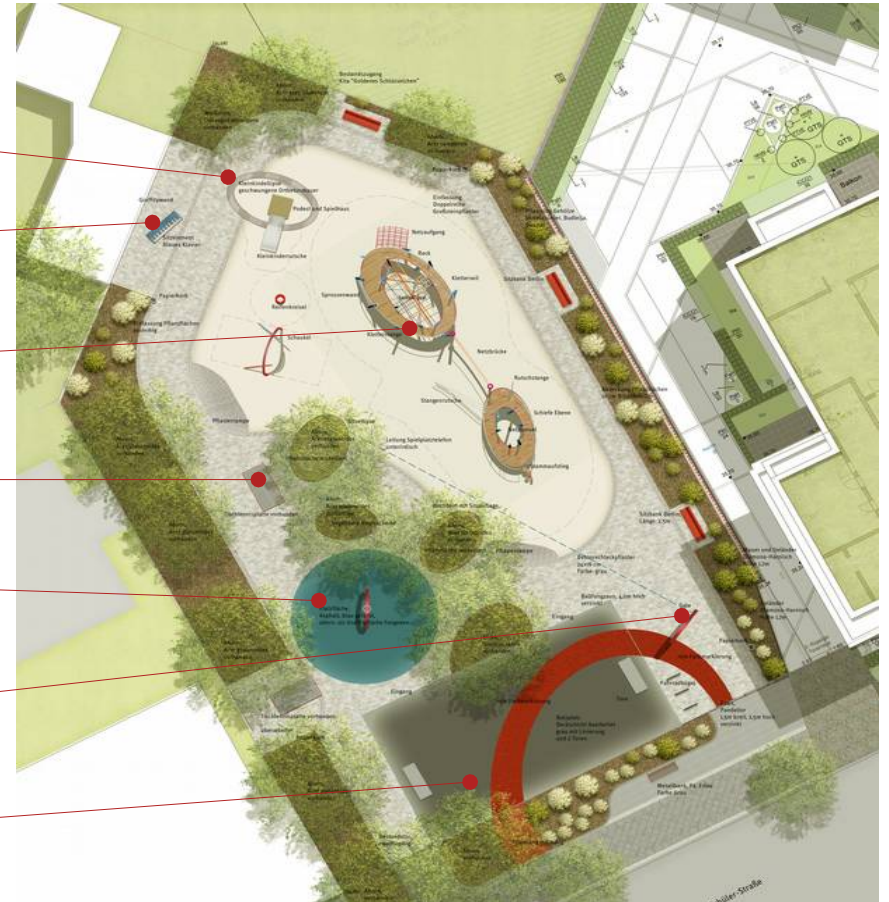
Hauptspielgerät

Tischtennis

Ballspielfläche

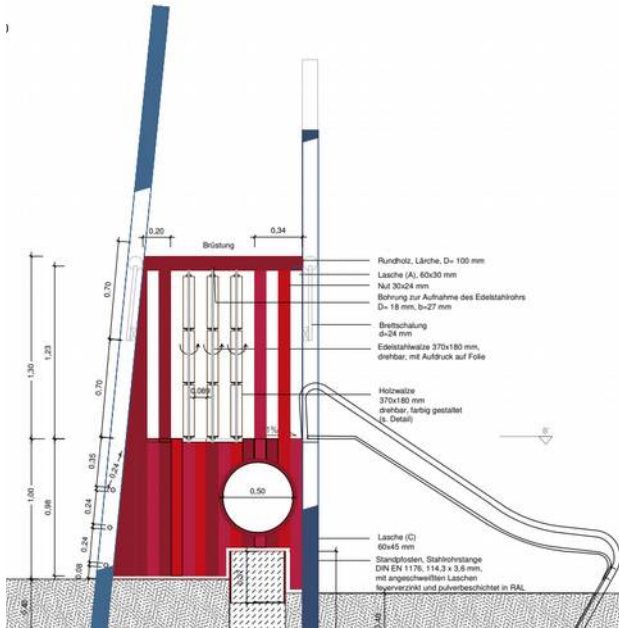
Gate

Bolzplatz



# SPIELANGEBOTE

- Kleinkindbereich: Sandspiel, Rutschen



# SPIELBEREICHE

Kleinkindbereich

Blaues Klavier

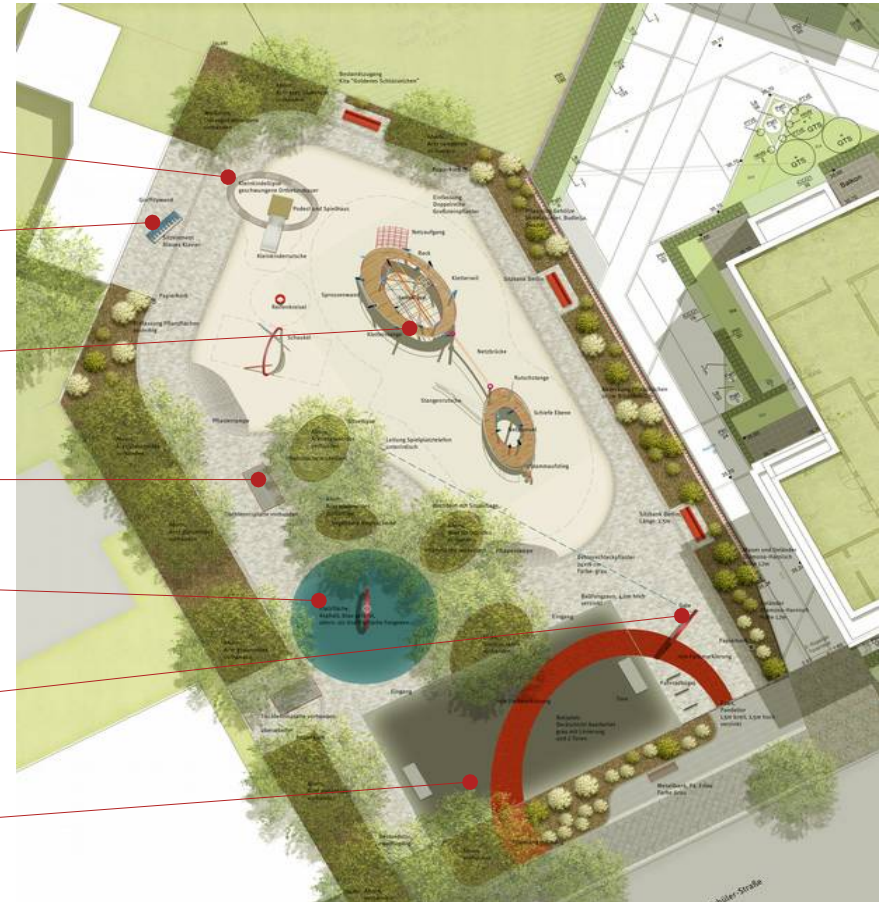
Hauptspielgerät

Tischtennis

Ballspielfläche

Gate

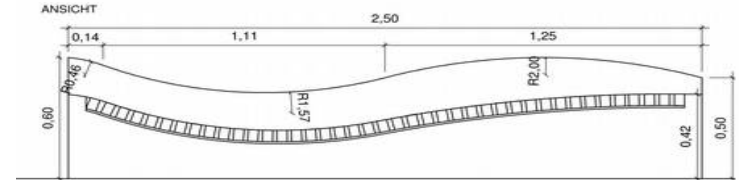
Bolzplatz





# SPIELANGEBOTE

- Blaues Klavier: Sitzen



# SPIELBEREICHE

Kleinkindbereich

Blaues Klavier

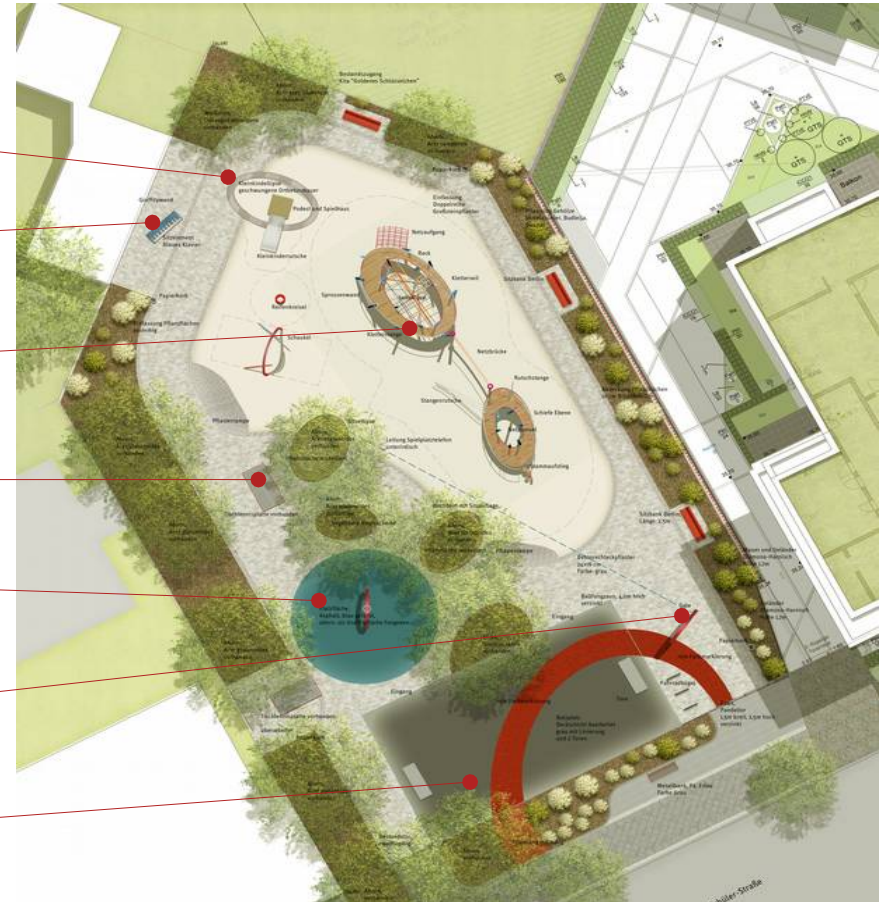
Hauptspielgerät

Tischtennis

Ballspielfläche

Gate

Bolzplatz



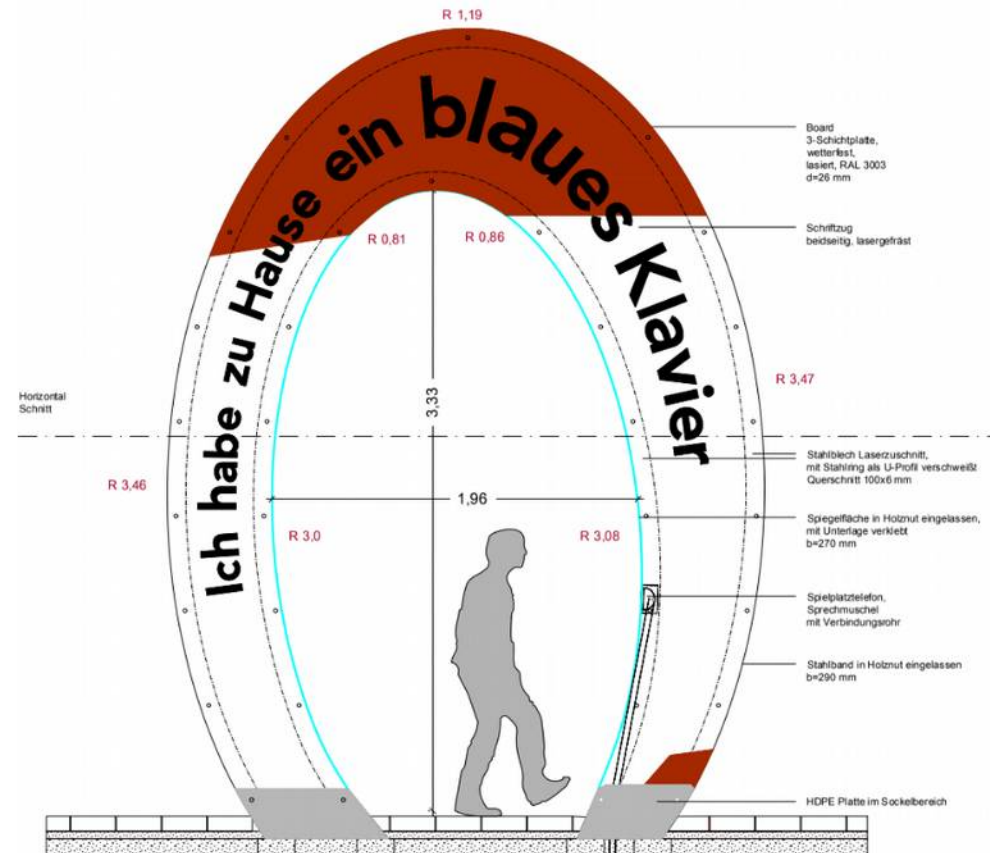


BEWEGUNG IN DER STADT  
11.09.2019  
FOLIE: 19

Ninja Warrior in der Stadt

# SPIELANGEBOTE

- Gate: Hören, Sehen, Tasten



# SPIELBEREICHE

Kleinkindbereich

Blaues Klavier

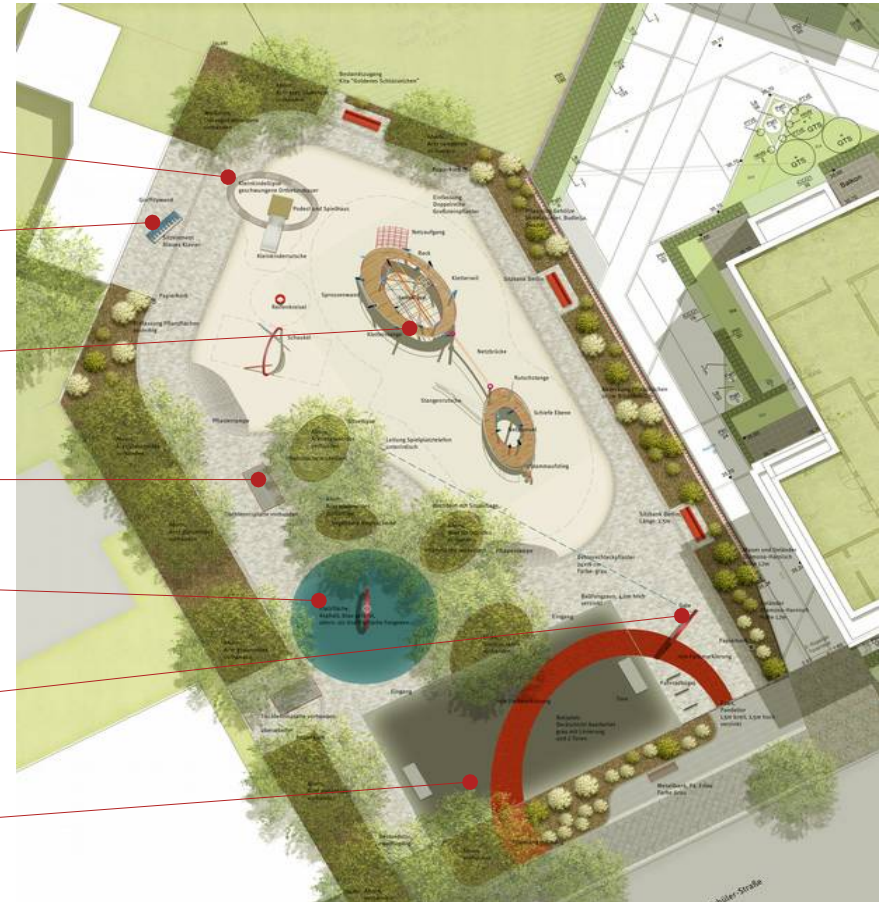
Hauptspielgerät

Tischtennis

Ballspielfläche

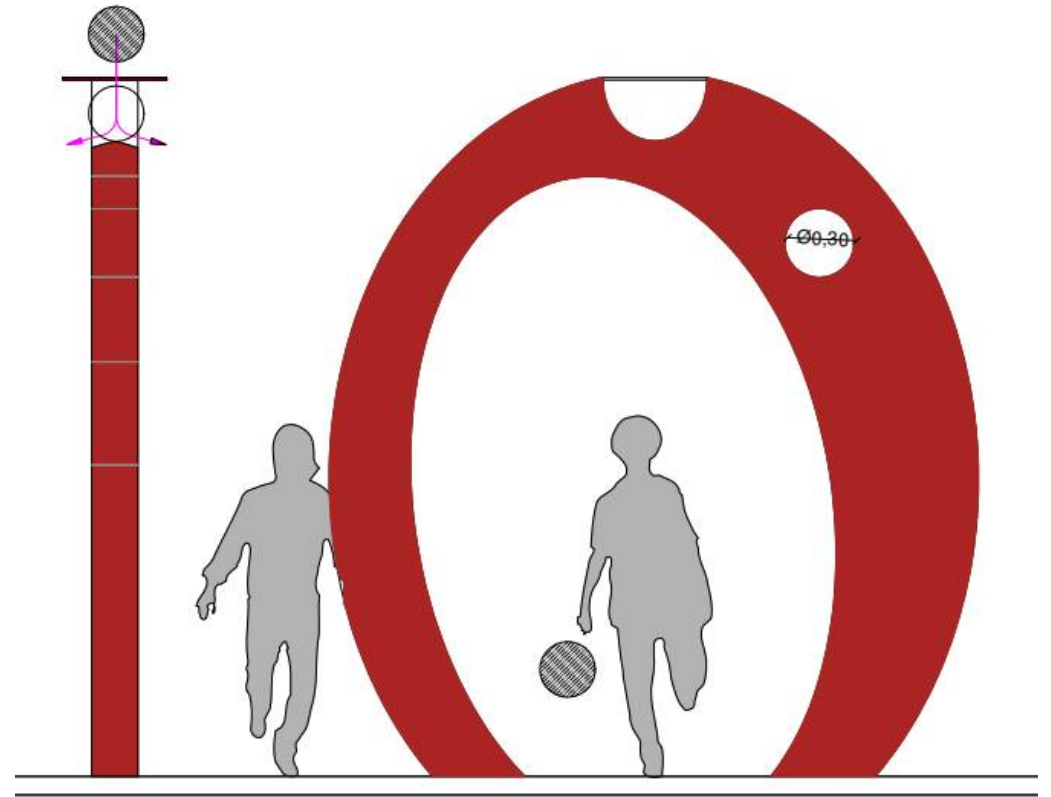
Gate

Bolzplatz



# SPIELANGEBOTE

- Ballspieleellipse



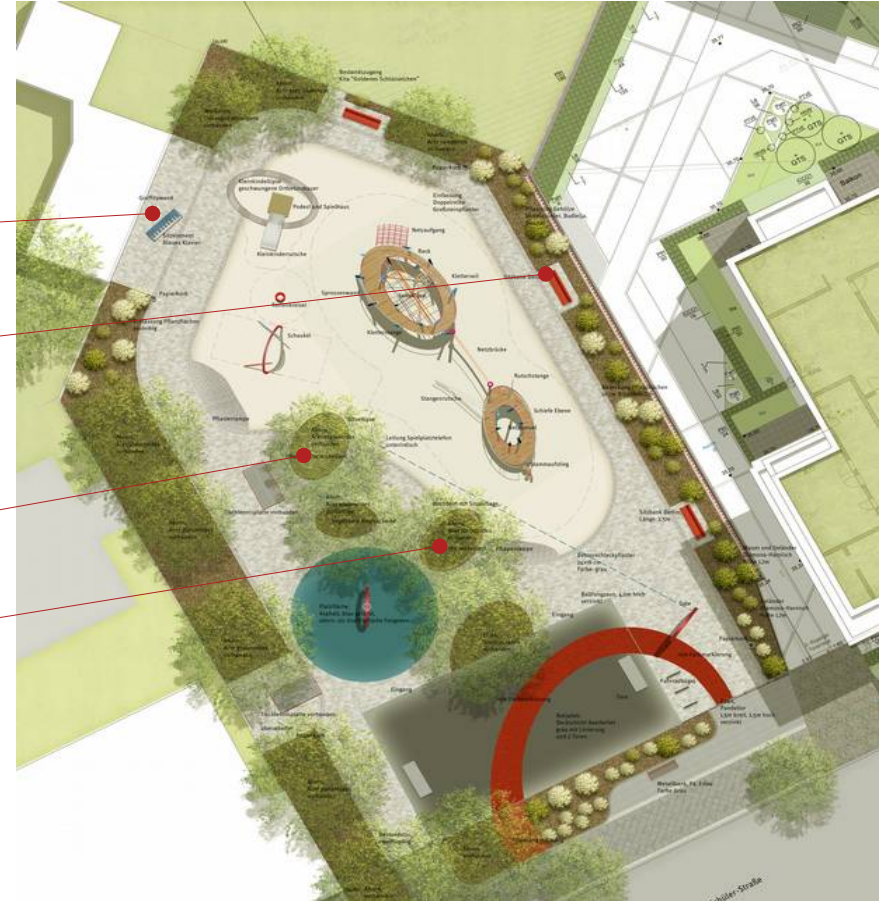
# AUFENTHALTSBEREICHE

Sitzbank „Blaues Klavier“

Klassische Sitzbänke

Sitzellipse

Hochbeet



# AUFENTHALTSANGEBOTE

- Sitzellipse



BEWEGUNG IN DER STADT

11.09.2019

FOLIE: 24

Ninja Warrior in der Stadt



# AUFENTHALTSANGEBOTE

- Sitzzellipse



# MASSNAHMEN



BEWEGUNG IN DER STADT  
11.09.2019  
FOLIE: 26

Ninja Warrior in der Stadt



# Vielen Dank

